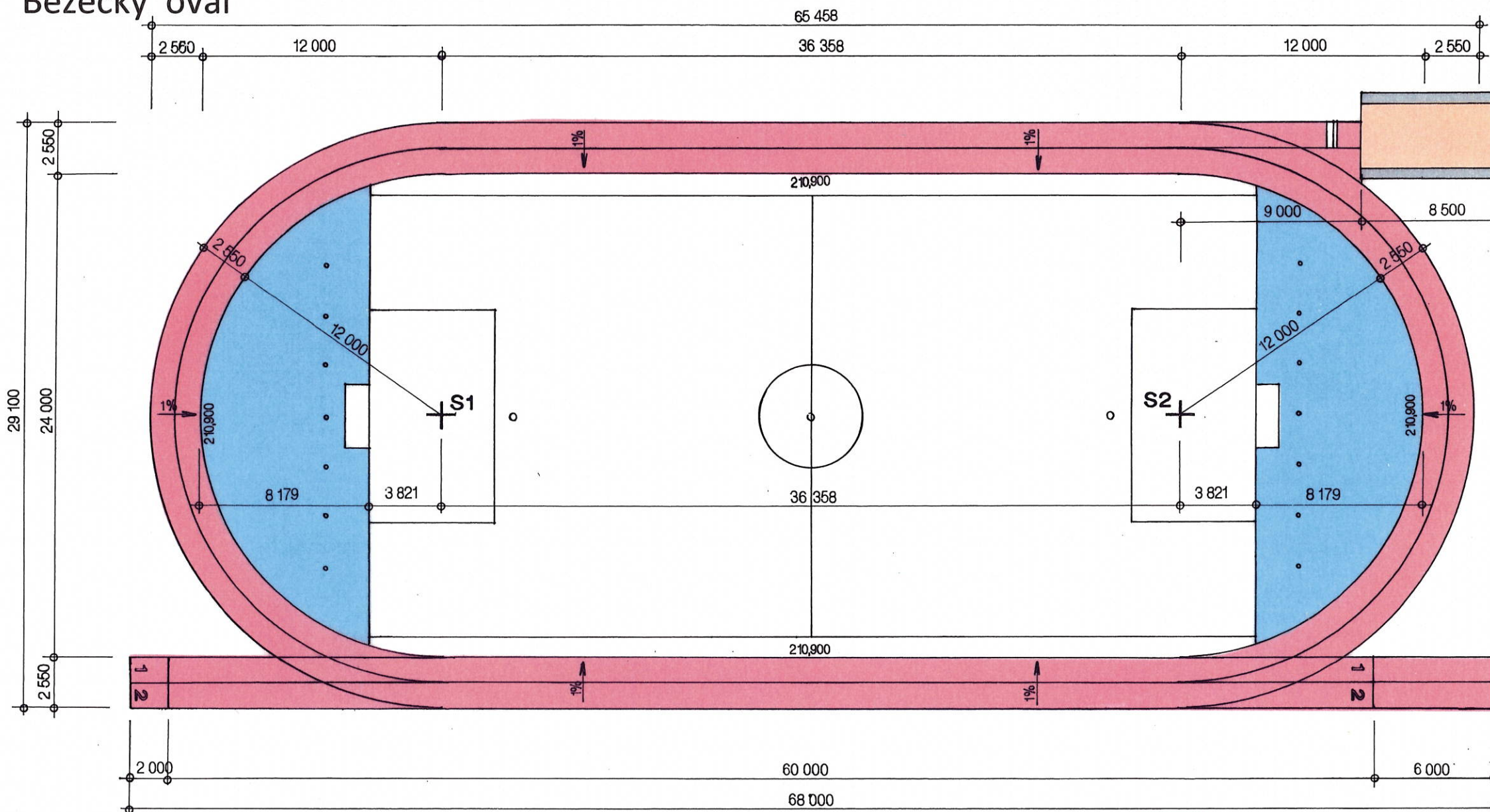
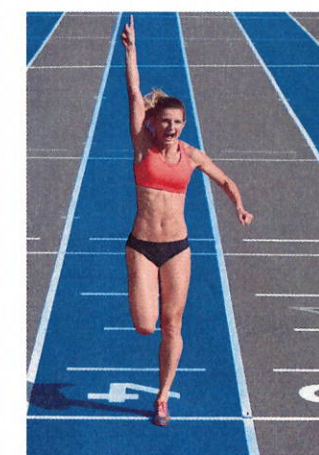





# Běžecký ovál

UMĚLÝ POLYURETANOVÝ POVRCH SBR + EPDM DVOUVRSTVÝ



## LEGENDA POVRCHŮ

-  UMĚLÝ SPORTOVNÍ PUR POVRCH RAL 3016 / Code 062
-  UMĚLÝ SPORTOVNÍ PUR POVRCH RAL 5015 / Code 064
-  VÝPLŇ DOSKOČIŠTĚ – ČISTÝ KŘEMIČITÝ PÍSEK

## POZNÁMKA

**UMĚLÝ POLYURETANOVÝ POVRCH SBR + EPDM DVOUVRSTVÝ TL. 13mm:**  
JEDNÁ SE O TRVANLIVÝ, VODOPROPUSTNÝ POLYURETANOVÝ POVRCH, KTERÝ JE VYROBEN Z VYSOCE KVALITNÍHO GRANULÁTU SBR + EPDM VE DVOU VRSTVÁCH O CELKOVÉ TLOUŠTCE 13mm. SPODNÍ VRSTVA JE Z SBR ČERNÉHO STMELENÉHO GRANULÁTU S VELIKOSTÍ ZRNA 1 – 4mm. TATO VRSTVA JE STMELENA BEZBARVÝM POLYURETANEM A JE POLOŽENA SPECIÁLNÍM FINIŠEREM. VRCHNÍ VRSTVA O TLOUŠTCE cca 2mm, JE PROVEDENÁ JAKO POLYURETANOVÝ PÓROVITÝ POSTŘÍK S PRŮMĚREM ZRN 0,5 – 1,5mm. POVRCH JE MOŽNÉ DODAT V RŮZNÝCH BAREVNÝCH ODSÍTNECH, NEBO BAREVNÝCH KOMBINACÍ. POVRCH JE VYSOCE ELASTICKÝ A JE URČENÝ PRO VÍCEÚČELOVÉ VENKOVNÍ SPORTOVIŠTĚ, TENISOVÉ KURTY I ŠKOLNÍ ATLETICKÉ DRÁHY. JE VELMI VHODNÝ PRO MÍČOVÉ SPORTY. TENTO POVRCH SE POKLÁDÁ NA PŘEDEM PŘIPRAVENÝ PODKLAD, NEJČASTĚJI NA ASFALTOVÝ KOBEREC, PŘÍPADNĚ NA KVALITNÍ BETONOVOU DESKU. PODKLAD MUSÍ SPLŇOVAT ROVINNOST DLE NORMY  $\pm 2\text{mm}$  NA 2m. DODANÝ POVRCH MUSÍ MÍT CERTIFIKÁT DLE DIN 18035 A PROHLÁŠENÍ O SHODĚ.

OFFICIAL

$\pm 0,000 = 210,900 \text{ m.n.m. Bpv S – JTSK}$

TATO PROJEKTOVÁ DOKUMENTACE JE DUŠEVNÍM VLASTNICTVÍM SPOLENOSTI PITTER DESIGN, s.r.o. ŽADNÉ PRVKY, DATA A JINÉ INFORMACE Z TĚTO PROJEKTOVÉ DOKUMENTACE NESMÍ BÝT POUŽITY A KOPÍROVANY TŘETÍ OSOUBOU, JI PŘEDÁNY ČI JINAK S NÍ NAKLÁDANO BEZ PÍSEMNÉHO POVOLENÍ SPOLEČNOSTI PITTER DESIGN, s.r.o. PROJEKTOVÁ DOKUMENTACE PODLÉHÁ OCHRANĚ AUTORSKÝCH PRÁV, DLE AUTORSKÉHO ZÁKONA Č.121/2000Sb.

STAVBA:

## Modernizace víceúčelového hřiště gymnázia V í d e ň s k á

OKRES:	BRNO-MĚSTO	KRAJ:	JIHOMORAVSKÝ	OBEC:	BRNO
POZEMEK ČÍSLO:	610/1, 610/15, 610/17, 610/18, 610/19 a 610/21			KATASTRÁLNÍ ÚZEMÍ:	Štýřice
HLAVNÍ PROJEKTANT:	PITTER DESIGN, s.r.o. IČO: 25275291 ING. ARCH. LEOŠ PITTER AUTORIZOVANÝ ARCHITEKT OKA 05440 SCHULHOFFOVA 1632 PARDUBICE 530 03 GSM 721 903 306 E-MAIL leos.pitter@seznam.cz		INVESTOR:	Gymnázium Brno, Vídeňská příspěvková organizace ICO 00558982 Vídeňská 55/47 639 00 BRNO	
ODPOVĚDNÝ PROJEKTANT:	ING. ARCH. LEOŠ PITTER		STUPEŇ DOKUMENTACE:	DPS DATUM 10 / 2020 FORMÁT: 2xA4 MĚŘÍTKO: 1:250	
STUPEŇ DOKUMENTACE:	PROJEKTOVÁ DOKUMENTACE PRO PROVEDENÍ STAVBY		ČÍSLO PARÉ:		
ČÁST:	STAVEBNĚ ARCHITEKTONICKÉ ŘEŠENÍ		ČÍSLO PŘÍLOHY:	D 1.2	
NÁZEV PŘÍLOHY:	SO.01 BĚŽECKÁ DRÁHA S HRŠTĚM BĚŽECKÝ OVÁL				